



Rohrsäge OrbiCut130
Cutting saw OrbiCut130
OD 4 - 130 mm (0.15748
- 5.11811 inch) 230 V



Rohrsäge OrbiCut230
Cutting saw OrbiCut230
OD 60-230 mm
(2.3622-9.05512 inch)
Option OD 19-230 mm
(0.748031-9.05512 inch)
230 V



Rohrsäge OrbiCut520
Cutting saw OrbiCut520
OD 139,7- 520 mm
(5.47244-20.4724 inch)
230 V



Rohrsäge Stützfüße für OrbiCut130/230
Support feet für OrbiCut130/230



Rohrsägetisch für OrbiCut 520
Cutting saw table für OrbiCut 520



Sägeblatt Ø 68 mm Wanddicken 1 - 3 mm
Saw blade Ø 68 mm wall thickness 1 - 3 mm



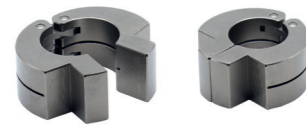
Sägeblatt Ø 80 mm Wanddicken 1 - 3 mm
Saw blade Ø 80 mm wall thickness 1 - 3 mm

Sägeblatt Ø 68 mm Wanddicken 2,5 - 7 mm
Saw blade Ø 68 mm wall thickness 2.5 - 7 mm

Sägeblatt Ø 80 mm Wanddicken 2,5 - 7 mm
SSaw blade Ø 80 mm wall thickness 2.5 - 7 mm



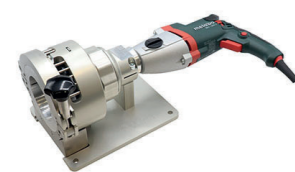
Säge- und Anfasblatt 30°
Saw and chamfer blade 30°



Rohrsägewerkzeug, Nr. 19
Cutting blocks, no. 19



Rohrsägewerkzeuge, Quick Lock System
Cutting blocks Quick Lock System



Plangerät OrbiPlan115 AD
3 - 114,3 mm (0,118-4,5 inch) 230 V
Tube Squaring System OrbiPlan115 OD 3 -
114,3 mm (0,118-4,5 inch) 230 V



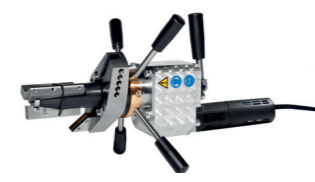
OrbiPlan38 AD 3 - 38,1 mm
(0,118- 1 1/2 inch) mit Akkuantrieb
Tube Squaring System OrbiPlan 38
OD 3 - 38.1 mm (0.118-1 1/2 inch)
with battery pack



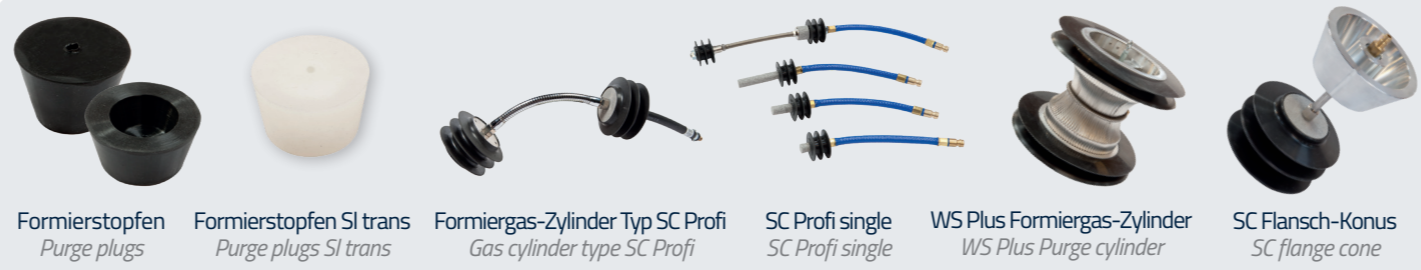
OrbiPlan38 AD 3 - 38,1 mm
(0,118- 1 1/2 inch) 230 V
Tube Squaring System OrbiPlan 38
OD 3 - 38.1 mm (0.118-1 1/2 inch) 230 V



Rohrendenfräsggerät Typ MF3iw mit Elektromotor
Geltungsbereich von 25 mm ID - 114,5 mm AD
Bevelling machine Typ MF3iw with electric motor
Scope of application from 25 - 114,5 mm



Rohrendenfräsggerät Typ MF3i mit Elektromotor
Geltungsbereich von 40 mm ID - 160 mm AD
Bevelling machine Typ MF3i with electric motor
Scope of application from 40 - 160 mm



Formierstopfen Purge plugs
Formierstopfen SI trans Purge plugs SI trans
Formiergas-Zylinder Typ SC Profi Gas cylinder type SC Profi
SC Profi single SC Profi single
WS Plus Formiergas-Zylinder WS Plus Purge cylinder
SC Flansch-Konus SC flange cone



7420



7169



7421



7170



7422



8024 / 8025

Bezeichnung	Artikelnr.
SC Profi Set 3/4-4" Rohr zu Rohr	7420
SC Profi Set 3/4-6" Rohr zu Rohr	7169
SC Profi Set 3/4-4" Rohr zu Flansch	7421
SC Profi Set 3/4-6" Rohr zu Flansch	7170
Sortiment Rohrstopfen 1/2 bis 3" Rohr	7422
Description	Item no.
SC Profi Set 3/4-4" pipe to pipe	7420
SC Profi Set 3/4-6" pipe to pipe	7169
SC Profi Set 3/4-4" pipe to flange	7421
SC Profi Set 3/4-6" pipe to flange	7170
Assortment of purge plugs 1/2 to 3" pipe	7422

Bezeichnung	Artikelnr.
Restsauerstoffmessgerät Oxy HP 2.0 mit Dokumentation	8025
Description	Item no.
Oxygen Analyser Oxy HP 2.0 with documentation	8025

KONTAKT CONTACT

OWT GmbH & Co. KG
Postfach 10 03 06
D-56033 Koblenz

Lieferanschrift / Delivery address:
In der Florinskaul 13
D-56218 Mülheim-Kärlich

Tel. +49 (0) 261 98 88 380-0
Fax +49 (0) 261 98 88 380-9
Mail info@owt-orbital.com
Web www.owt-orbital.com

Detaillierte Informationen finden Sie in unserem Katalog auf unserer Website: www.owt-orbital.com
You will find detailed information in our catalogue on our website: www.owt-orbital.com



Management System
ISO 9001:2015
www.tuv.com
ID 9108637735

OrbitalWelding 4.0



Aufgrund langjähriger Erfahrung des Firmeninhabers und Geschäftsführers in der Orbitalschweißtechnik steht Orbital Welding Tools für Kompetenz in allen Fragen und Bereichen rund um das Orbitalschweißen. Das Unternehmen ist spezialisiert auf die Herstellung, Vertrieb, Vermietung und Service in der Orbitalschweißtechnik.

Wir haben es uns zur Aufgabe gemacht hochwertige und zuverlässige Produkte auf neuestem technologischen Stand in einem preisgünstigen Rahmen anbieten zu können. Ziel ist es u. a. durch Kompatibilität zu anderen Herstellern auf die Wünsche unserer Kunden eingehen zu können. Die Einsatzgebiete unserer Gerätetechnik sind die Industriebereiche Nahrungsmittel, Getränke, Pharmazie, Biotech, Halbleiter, Luft-/Raumfahrt und erneuerbare Energien. Orbital Welding Tools bietet Service und Kalibrierung auch von Fremdfabrikaten an.

Thanks to many years of experience of the firm owner and manager in orbital welding, Orbital Welding Tools stands for expertise in all questions and fields concerning orbital welding. We specialize in the manufacture, distribution, rental and servicing in orbital welding technologies. We endeavour to provide the best and reliable technologies in an affordable package.

Our devices are particularly designed for the food, beverage, pharmaceutical, biotech, semiconductors, aeronautics, aerospace and renewable energy industries. Orbital Welding Tools can also calibrate and service the welding appliances of third-party suppliers as well as respond to our clients' wishes in providing equipment compatible with their other suppliers.

UNSERE PRODUKTE OUR PRODUCTS

- Orbitalsteuerungen und Zubehör
- Stromquellen und Zubehör
- Kühlgeräte und Zubehör
- Arbeitswagen und Zubehör
- Diverses Zubehör
- Offene Zangen OHW und Zubehör
- Geschlossene Zangen CHW und Zubehör
- Drehtische und Zubehör
- Drahtvorschubgerät und Zubehör
- Rohr-in-Boden-Schweißköpfe und Zubehör
- Rohraußendurchmesser nach Normen
- Geschliffene Wolframelektroden
- Wolframschleifgeräte und Zubehör
- Rohrsägen und Zubehör
- Rohrsägewerkzeuge
- Plangeräte und Zubehör
- Entgratungswerkzeuge
- Restsauerstoffmessgerät und Zubehör
- Formiergaszubehör

- Orbital welding controllers and accessories
- Power sources and accessories
- Cooling units and accessories
- Trolleys and accessories
- Various accessories
- Open-frame weld heads OHW and accessories
- Enclosed weld heads CHW and accessories
- Turntables and accessories
- Wire feed unit and accessories
- Tube-to-tubesheet weld heads and accessories
- Tube outer diameter according to standards
- Ground tungsten needles
- Tungsten grinding machines and accessories
- Orbital cutting saws and accessories
- Tube sawing tools
- Tube squaring devices and accessories
- Deburring tools
- Oxygen analyser and accessories
- Purging accessories

DIENSTLEISTUNGEN SERVICE

Wir bieten Ihnen:

- Reparatur und Wartung von Orbitalerschweißanlagen, auch Fremdfabrikaten
- Kalibrierung von Stromquellen
- Isolationsprüfung
- Validierung von Restsauerstoffmessgeräten, auch Fremdfabrikaten
- Schulungen in der Anwendungstechnik und im Bedienen von Orbitalerschweißgeräten
- Schweißerprüfungen in Verbindung mit dem TÜV/SLV/HWK
- Vermittlung von Fachpersonal für Ihre Schweißarbeiten

We offer you:

- Repair and maintenance of orbital welding equipment, also machines from other manufacturers
- Calibration of power sources
- Insulation test
- Validation of oxygen analyzers, also external brands
- Training courses in applying and handling orbital welding devices
- Welder's qualification tests in conjunction with the Association for Technical Inspection (TÜV/SLV/HWK)
- Provision of qualified personnel for your welding work

MIETE/LEASING/RATENKAUF RENTAL/LEASING/HIRE PURCHASE

Wir bieten Ihnen:

- Vermietung von Orbitalerschweißgeräten und Zubehör
 - Leasing von Orbitalerschweißgeräten und Zubehör
 - Ratenkauf von Orbitalerschweißgeräten und Zubehör
- Gerne unterbreiten wir Ihnen ein entsprechendes Angebot.

We offer you:

- Rental of orbital welding equipment and accessories
- Leasing of orbital welding equipment and accessories
- Hire purchase of orbital welding equipment and accessories

We would be pleased to submit you our offer.

Inverter TX 200 MV Comfort 2.0 puls 5 P TG Orbital

Inverter TX 200 Comfort 2.0 puls 5 P TG Orbital

Inverter TX300 AC/DC

Inverter TX 300 Comfort 2.0 puls 5 P TM Orbital

Cool 40 U31
Cool 41 U31
Cool50 U40
auch mit 110 Volt
also with 110 V

Prisma mit Haltebügel DA 40 - 170 mm
V block with mounting bracket OD 40 - 170 mm

Prisma mit Haltebügel DA 10 - 80 mm
V block with mounting braket OD 10 - 80 mm

Prisma mit Haltebügel DA 3 - 38 mm
V Block with mounting bracket OD 3-38 mm

Orbital S7 Compact MV



- 7 Zoll großes und farbiges Touchscreen-Display integriert in einem Kunststoffgehäuse mit einer Kabellänge von 10 m
- Einfache Bedienung über Symbole (Eingabe Rohraußendurchmesser, Wandstärke und Auswahl Schweißwerkzeug)
- Gas- und Wasserkühlungsüberwachung
- Inkl. Heftmodus
- Aufteilung der Schweißparameter in bis zu 12 Sektoren
- Automatische Berechnung je nach Rohrdimension und Wandstärke kontinuierlich oder im Step-Modus
- Änderung der Parameter über Strom-Prozenttaste
- Änderung der Parameter Stromstärke und Drahtvorschub im Schweißprozess über Panel möglich
- Kreisförmige Darstellung des Schweißnahtverlaufes
- Dokumentation der Schweißparameter direkt im PDF-Dokument
- Alle notwendigen Zusatzinformationen für eine ausführliche Dokumentation können direkt über das Panel eingegeben werden
- Unbegrenzte Speicherung von Schweißprogrammen
- Speicherung der Soll- und Ist-Parameter im PDF- Dokument auf USB
- Sicherung der Schweißprogramme über Code-Verschlüsselung
- Software Updates möglich
- Überwachung der Schweißparameter
- Anschlussmöglichkeit für Restsauerstoffmessgeräte
- Integrierte Drahtkarte
- Anschluss externer DIN-A4-Drucker möglich
- Außenmaße Grundgehäuse (L x B x H) 600 x 210 x 340 mm, Gewicht 5 kg
- Außenmaße Bediener-Panel (L x B x H) 260 x 228 x 80 mm, Gewicht 1,5 kg
- Multirange 85 - 264 Volt
- Aufrüst-Kit für AVC-Regelung
- Bei Ausführung: Orbital S7 Touch Comfort OSC- integrierte AVC u. OSC-Regelung

Option

- "Sm@rtClient" APP für I-Phone/Pad oder Android
- Fernwartung über VPN-Verbindung
- Umrüst-Kit OSC Brennerpendelung

Orbitalsteuerung S7 Touch Comfort Orbital Controller S7 Touch Comfort



- 7 inch colour touch screen display integrated in a plastic case with a cable length of 10 m
- Simple operator guidance by means of symbols (input of the outer diameter of the tube, wall thickness and choice of welding tool)
- Monitoring of gas and water cooling
- Tacking mode included
- Division of the welding parameters into up to 12 levels
- Automatic calculation - continuous or in step mode, according to the tube dimension and wall thickness
- Modification of the parameters by the current-percentage key
- The parameters current intensity and wire feed can be changed during the welding process by panel
- Circular display of the welding process
- Immediate documentation of the welding parameters in a PDF document
- Any necessary additional information for a detailed documentation can be entered directly by means of the panel
- Unlimited storage of welding programmes
- Storage of target and actual parameters in a PDF document on USB
- The welding programmes are saved by codification
- Software updates possible
- Monitoring of welding parameters
- Connection facility for oxygen analysers
- Servo PC board for wire feed
- External DIN A4 printers can be connected
- External dimensions of the basic case (L x W x H) 600 x 210 x 340 mm, weight 5 kg
- External dimensions of the operation panel (L x W x H) 260 x 228 x 80 mm, weight 1.5 kg
- Multi-range 85 - 264 volt
- AVC upgrade kit
- Machine Type: Orbital S7 Touch Comfort OSC - integrated AVC and OSC Control

Option

- Sm@rtClient-APP for I-Phone/Pad or Android
- Remote maintenance by use of VPN connection
- re-equip kit OSC torch oscillation



Drehvorrichtung OrbiTurn Turntable OrbiTurn

AVC / OSC Kit OrbiTurn motorisierte Lichtbogen- höhensteuerung (AVC) und Brennerpendelung (OSC) motorized arc voltage control (AVC)and torch oscillation (OSC)

Drahtvorschubgerät OrbiWirefeed 15 für 5 - 15 kg-Spulen OrbiWirefeed 15 for 5 - 15 kg spools

Rohr-in-Boden Schweißkopf TSH 20 Tube-to-tubesheet weld head TSH 20 (10-78 mm)

Rohr-in-Boden Schweißkopf TSH 16 Tube-to-tubesheet weld head TSH 16 (10-80 mm)

Rohr-in-Boden Schweißkopf TSH 120 Tube-to-tubesheet weld head TSH 120 (3-40 mm)

Spindel Mandrel

Zentrierpatrone Centring spindle

Wolfram-Elektroden OrbiPlus Tungsten electrodes OrbiPlus

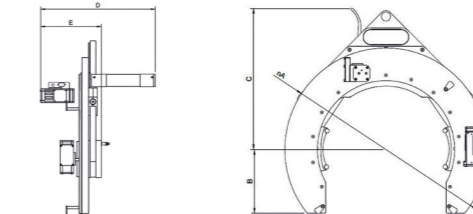
Wolfram-Elektroden- Schleifmaschine (230 V), Modell WIG 10/175 Tungsten electrode grinder (230 V), model WIG 10/175

OrbiGrinder Wolframelektroden- Schleifgerät 230V oder Akku mit Diamantscheibe OrbiGrinder tungsten electrode grinder 230 V or battery pack with diamond grinding disk

Offene Schweißzangen OHW AVC/OSC Open-frame weld head OHW AVC/OSC-Series



- motorisierte Lichtbogenhöhensteuerung (AVC) und Brennerpendelung (OSC) zum Mehrlagigschweißen von mittleren und dickwandigen Rohren
- motorized arc voltage control (AVC) and torch oscillation (OSC) for multipass welding of medium and thick walled pipes



Schweißzange/ Weld head	n A	B	C	D	E
OHW115 AVC/OSC	300	88	230	356	118
OHW170 AVC/OSC	390	177	318	364	139
OHW330 AVC/OSC	560	176	485	376	205

Geschlossene Schweißzangen CHW Enclosed weld heads CHW-Series

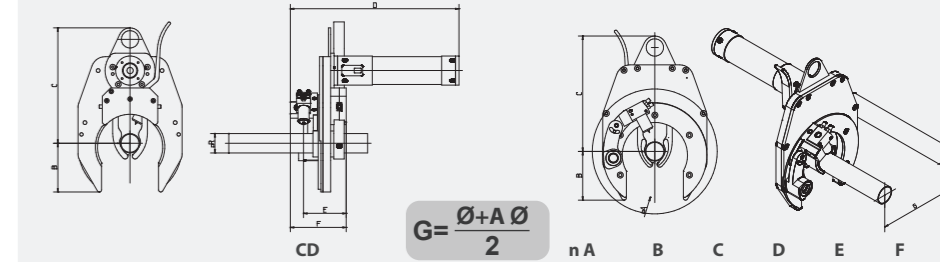


Geschlossene Schweißzange CHW 13 Mikro Enclosed weld head CHW 13 Mikro



Offene Schweißzangen OHW Open-frame weld heads OHW-Series

- Die offenen Schweißzangen OHW zeichnen sich durch ihr sehr schmales Spannsystem aus
- Robuste Bauweise
- Stufenlos verstellbarer Spannmechanismus
- Die Schweißzangen sind leicht am Rohr zu zentrieren und werden mittels Spannhebel festgeklemmt
- Lichtbogenlänge wird mechanisch auf einen konstanten Abstand gehalten
- Durch den integrierten Start/Stop-Taster wird keine zusätzliche Fernbedienung benötigt
- Brennerkopf 90° eindrehabar
- Eine zusätzliche Drahtkonsole kann am Brennerkörper angeschlossen werden
- The OHW open-frame weld heads are characterized by their very narrow grip system
- Robust construction
- Continuously variable grip mechanism
- The weld heads can be easily centred on the tube and are clamped by means of a gripping lever
- The arc length is kept mechanically at a constant distance
- Due to the integrated start/stop sensor no additional remote control is needed
- 90° tilting torch bracket option available
- An additional wire console can be connected to the torch body



	10-51 mm/0.394"-2.008"	108/144	31	155	326	120	134
OHW Special							
OHW 80	10-76,2 mm/0.394"-3"	150/220	61	173	270	59	82
OHW 115	20-114,3 mm/0.787"-4 1/2"	230/280	88	230	270	59	82
OHW 170	40-168,3 mm/1.575"-6.626"	290/320	130	318	270	59	82
OHW 325	168,3-323,9 mm/6.61"-12 3/4"	450	225	450	135	120	135
OHW 330	168,3-330 mm/6,61"-12,992"	540	185	485	295	117	115



WIG-Brenner OHW Special mit Schlauchpaket BJ, 8,5 m, wassergekühlt
Water-cooled TIG-torch OHW Special with 8.5 m cable

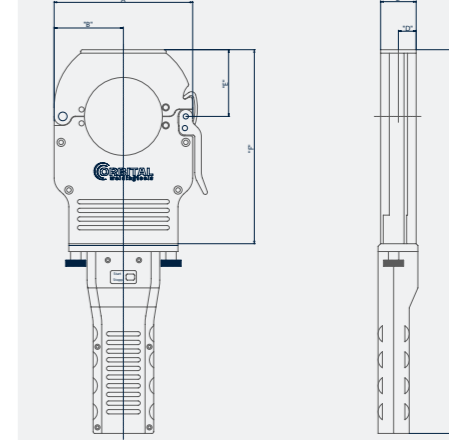
WIG-Brenner OHW mit Schlauchpaket BJ, 10,5 m, gasgekühlt
Gas-cooled TIG torch with 10.5 m cable

WIG-Brenner OHW mit Schlauchpaket BJ, 8,5 m, wassergekühlt
Water-cooled TIG torch OHW with 8.5 m cable

Gasgekühlte Schweißköpfe, CHW G und CHW G/W
Gas-cooled weld heads, CHW G and CHW G/W

Wassergekühlte Schweißköpfe, CHW W
Water-cooled weld heads, CHW W

Geschlossene Schweißzangen CHW Enclosed weld heads CHW-Series



Schweißzange/ Weld head	DA/ CD	A	B	C	D	E	F	G
CHW 21 G/W	3,17-21,3 mm/1/8"-0.839"	70	35	35	17	37	147	366
CHW 38 G/W	3,17-38,1 mm/1/8"-1 1/2"	100	51	35	17	51	173	392
CHW 76 G/W	6,0-76,2 mm/1/4"-3"	160	80	42	20	77	224	443
CHW 115 G/W	6,0-114,3 mm/1/4"-4 1/2"	200	100	42	20	97	264	483
CHW13 G	3,17-12,7 mm/1/8"-1/2"	64	32	12	6	22	103,3	277,5

Spannschalen CHW HP Collets for CHW HP

