



SCHWEISS- UND SPANNTISCHSYSTEME

Positionierer

EINE INVESTITION, DIE SICH BEZAHLT MACHT.

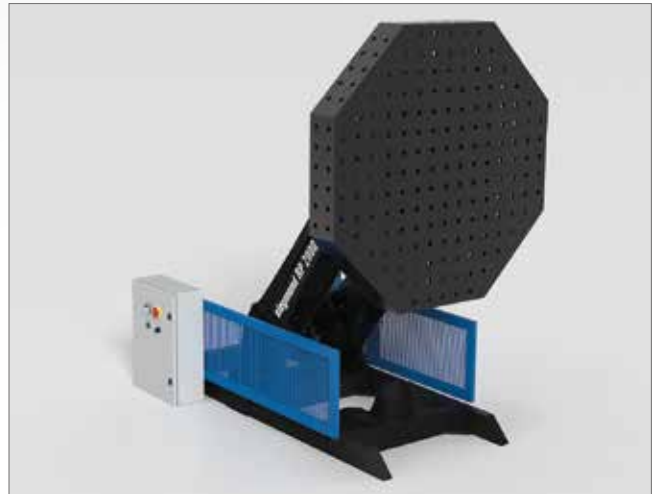


SIEGMUND ROTO-POSITIONIERER

IHRE VORTEILE

Der Siegmund Roto-Positionierer eignet sich hervorragend für Schweiß-, Montage- und Wartungsarbeiten. Die Positionierung erfolgt über eine hydraulische Dreh- und Kippfunktion. Zusätzlich ist der Siegmund Roto-Positionierer mit einer stufenlos höhenverstellbaren Achse ausgestattet.

Sie erhalten diesen Positionierer in drei verschiedenen Größen mit Traglasten von 1.250 kg, 2.000 kg, 3.000 kg und 4.500 kg. Gerne fertigen wir den Positionierer auch individuell nach Ihren Anforderungen.



PRODUKTIVITÄT

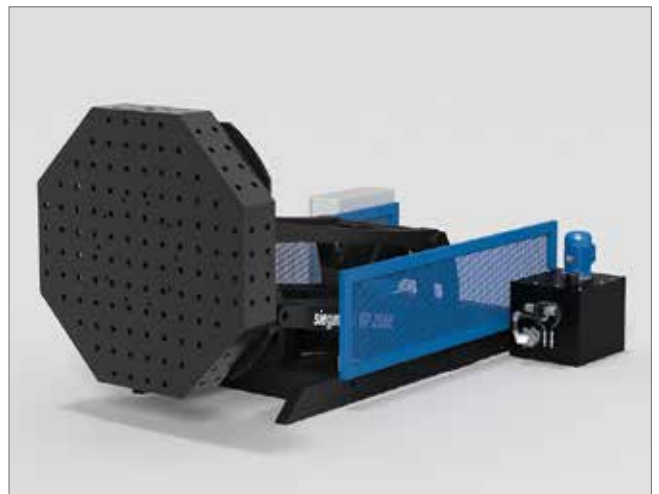
- Schnelles Handling von Werkstücken
- Höchste Produktivität durch optimale Arbeitsposition
- Heben, Kippen und Drehen von Werkstücken in einer Aufspannung
- Geringe Nebenzeiten durch Wenden von Bauteilen

ERGONOMIE

- Höchste Arbeitsleistung durch angenehmes Arbeiten
- Rückenschonendes Arbeiten für den Anwender

QUALITÄT

- Verbesserung der Qualität durch richtige Schweißlage (Wannenlage)
- Verbesserung der Qualität durch optimale Arbeitsposition

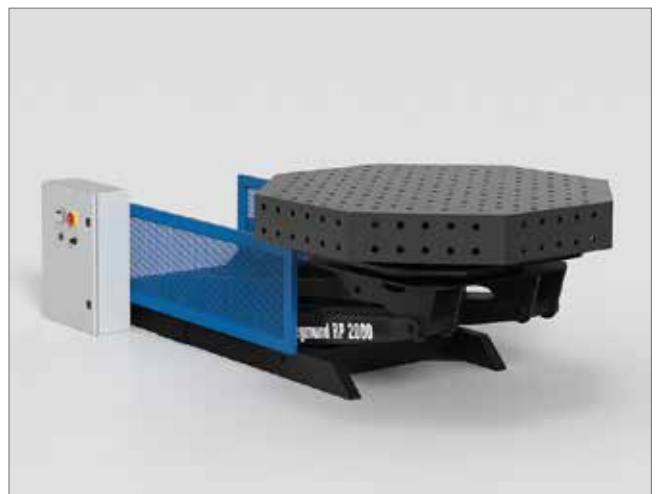


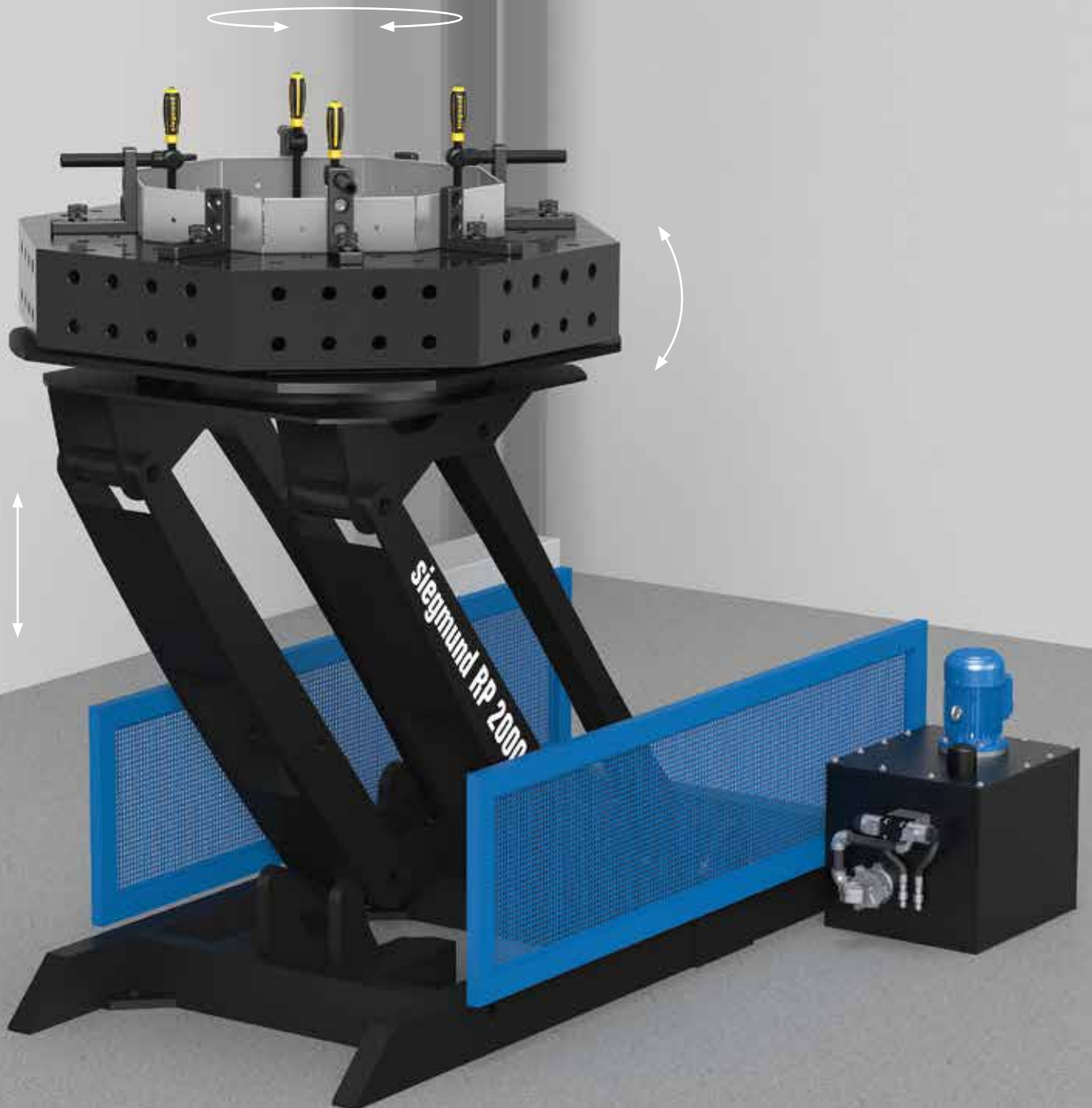
TECHNISCHE MERKMALE

- Inkl. Handbedienung (kabelgebunden), weitere Steuerungen gegen Aufpreis erhältlich
- Umdrehung der Aufspannplatte hydraulisch
- Kippbereich bis 95° (optional bis 140°)
- Hydraulische Höhenverstellung und Kippfunktion

WEITERE MERKMALE

- Großer Arbeitsbereich, niedrige Bauhöhe
- Optional drehbare Masse
- Optional Umdrehung der Aufspannplatte mit elektrischem Antrieb (weiterhin hydraulische Höhenverstellung und Kippfunktion)





SIEGMUND ROTO-POSITIONIERER

ERHÄLTICHE TYPEN



Weitere Größen erhalten Sie auf Anfrage.

TECHNISCHE DATEN

	RP 1250	RP 2000	RP 3000	RP 4500
Gewicht Positionierer (ohne Tischplatte)	ca. 685 kg	ca. 855 kg	ca. 1.305 kg	ca. 2.600 kg
Max. Traglast ¹	1.250 kg	2.000 kg	3.000 kg	4.500 kg
Tisch Drehzahl U/min (hydraulisch)	2,0	1,7	1,5	–
Tisch Drehzahl U/min (elektrisch)	0 – 2	0 – 2	0 – 2	0 – 1,5
Max. Drehmoment Tisch	490 Nm	1.250 Nm	1.960 Nm	5.300 Nm
Kippwinkel	95°	95° (optional 140°)	95° (optional 140°)	95° (optional 140°)
Kippmoment	4.900 Nm	7.850 Nm	11.750 Nm	21.200 Nm
Mindesthöhe horizontal (ohne Tisch)	700 mm	700 mm	720 mm	860 mm
Maximalhöhe vertikal (ohne Tisch)	1.120 mm	1.300 mm	1.620 mm	2.085 mm
Artikel-Nr.	6R120016	6R200016	6R300016	6R450016
Preis (ohne Tischplatte)	19.210 €	21.580 €	25.120 €	38.080 €

¹Bitte beachten Sie: Zulässige Traglast abzüglich Gewicht Tisch.

WEITERE OPTIONEN



Im Grundpreis enthalten

HANDBEDIENUNG (KABELGEBUNDEN) ¹

Die Handbedienung kann in die Halterung eingesetzt und an einem gewünschten Ort platziert werden. Für eine einfache Handhabung kann die Handbedienung jederzeit entnommen werden. Die Steuerungstasten der kabelgebundenen Handbedienung ermöglichen Ihnen eine manuelle Einstellung der Positionen.

Artikel-Nr. 6R000150



FUSSPEDAL-STEUERUNG ¹

Die Fußpedal-Steuerung ist eine Alternative zur Handbedienung. Mit Hilfe der integrierten Start- und Stopp-Funktion der Fußpedale kann die Umdrehung der Aufspannplatte gestartet und gestoppt werden.

Artikel-Nr. 6R000250

1.520 €



BEDIENPULT MIT TEACH-FUNKTION

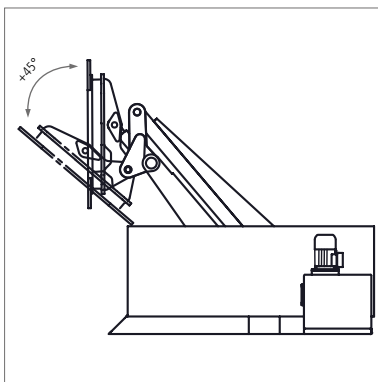
Das Bedienpult mit Teach-Funktion ermöglicht die Automatisierung Ihrer Arbeitsprozesse. Es können Positionen programmiert, gespeichert und per Knopfdruck jederzeit wiederholt werden.

RP 1250, RP 2000, RP 3000

Artikel-Nr. 6R000550 8.640 €

RP 4500

Artikel-Nr. 6R000560 9.360 €



OPTIONALER KIPPWINKEL 140°

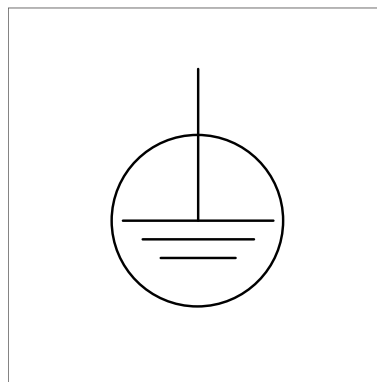
Durch Einsatz zusätzlicher Zylinder kann die Aufspannplatte auf dem Positionierer um 140° gekippt werden. Nicht für RP 1250 erhältlich.

RP 2000

Artikel-Nr. 6R000350 2.970 €

RP 3000

Artikel-Nr. 6R000360 3.600 €



DREHBARE MASSE

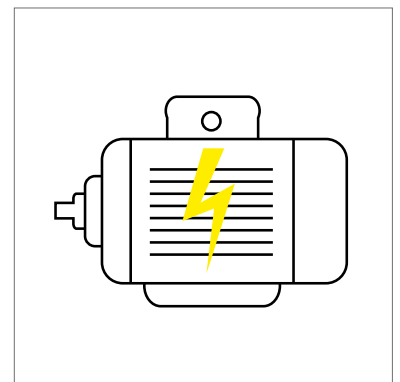
Durch den stabilen Masseanschluss direkt am Gerät wird eine optimale Verbindung zur Tischplatte gewährleistet (speziell während sich der Tisch dreht). Das Schweißgerät wird über einen Zapfen am Gerät verbunden. Somit werden verdrehte Massekabel verhindert.

RP 1250, RP 2000, RP 3000

Artikel-Nr. 6R000400 900 €

RP 4500

Artikel-Nr. 6R000410 1.080 €



ELEKTRISCHER ANTRIEB

Mittels Elektromotor kann die angetriebene Rotation sehr präzise gesteuert und die Drehzahl somit stufenlos eingestellt werden. Heben und Kippen erfolgt weiterhin durch den hydraulischen Antrieb.

RP 1250

Artikel-Nr. 6R000450 2.700 €

RP 2000

Artikel-Nr. 6R000460 3.600 €

RP 3000

Artikel-Nr. 6R000470 3.420 €

RP 4500

Standardmäßig mit elektrischem Antrieb

SIEGMUND SYNCHROLIFT

IHRE VORTEILE

Der Siegmund Synchrolift ist ein elektrischer Säulen-Positionierer und eignet sich hervorragend für Schweiß-, Montage- und Wartungsarbeiten. Die Positionierung erfolgt über zwei elektrische Hauptachsen zum Heben und Senken bzw. Links- und Rechtsdrehen.

Sie erhalten diesen Positionierer in drei verschiedenen Größen mit Traglasten von 2.000 kg, 4.000 kg und 6.000 kg. Gerne fertigen wir den Positionierer auch individuell nach Ihren Anforderungen.

PRODUKTIVITÄT

- Schnelles Handling von Werkstücken
- Höchste Produktivität durch optimale Arbeitsposition
- Heben und Drehen von Werkstücken in einer Aufspannung
- Geringe Nebenzeiten durch Wenden von Bauteilen

ERGONOMIE

- Höchste Arbeitsleistung durch angenehmes Arbeiten
- Rückenschonendes Arbeiten für den Anwender

QUALITÄT

- Verbesserung der Qualität durch richtige Schweißlage (Wannenlage)
- Verbesserung der Qualität durch optimale Arbeitsposition



TECHNISCHE MERKMALE

- Inkl. Handbedienung (kabelgebunden), weitere Steuerungen gegen Aufpreis erhältlich
- Display zur Einstellung des Positionierers
- Stufenlos regelbare Umdrehung der Aufspannplatte
- Palettenheber zur Neupositionierung

WEITERE MERKMALE

- Hohe Wiederholgenauigkeit
- Optional drehbare Masse

TECHNISCHE DATEN

	SL 2000	SL 4000	SL 6000
Gewicht Positionierer (ohne Tischplatte)	ca. 1.200 kg	ca. 1.200 kg	ca. 1.200 kg
Max. Traglast ¹	2.000 kg	4.000 kg	6.000 kg
Tisch Drehzahl U/min (elektrisch)	1	1	0,9
Max. Drehmoment Tisch	3.000 Nm	3.500 Nm	4.000 Nm
Geschwindigkeit Heben bzw. Senken	56 cm/min	56 cm/min	56 cm/min
Motorleistung Drehen	0,75 kW	0,55 kW	0,55 kW
Motorleistung Heben bzw. Senken	1,85 kW	1,85 kW	1,85 kW
Mindesthöhe (ohne Tisch)	350 mm	350 mm	400 mm
Maximalhöhe (ohne Tisch)	1.900 mm	1.900 mm	1.950 mm
Säulenhöhe	2.500 mm	2.500 mm	2.500 mm
Artikel-Nr.	65200016	65400016	65600016
Preis (ohne Tischplatte)	30.064 €	36.664 €	44.640 €

¹Bitte beachten Sie: Zulässige Traglast abzüglich Gewicht Tisch.

WEITERE OPTIONEN



Im Grundpreis enthalten

HANDBEDIENUNG (KABELGEBUNDEN) ¹

Die Handbedienung kann in die Halterung eingesetzt und an einem gewünschten Ort platziert werden. Für eine einfache Handhabung kann die Handbedienung jederzeit entnommen werden. Die Steuerungstasten der kabelgebundenen Handbedienung ermöglichen Ihnen eine manuelle Einstellung der Positionen.

Artikel-Nr. 65000150



FUSSPEDAL-STEUERUNG ¹

Die Fußpedal-Steuerung ist eine Alternative zur Handbedienung. Mit Hilfe der integrierten Start- und Stopp-Funktion der Fußpedale kann die Umdrehung der Aufspannplatte gestartet und gestoppt werden.

Artikel-Nr. 65000250

1.449 €



BEDIENPULT MIT TEACH-FUNKTION

Das Bedienpult mit Teach-Funktion ermöglicht die Automatisierung Ihrer Arbeitsprozesse. Es können Positionen programmiert, gespeichert und per Knopfdruck jederzeit wiederholt werden.

Artikel-Nr. 65000550

3.960 €



BODENSCHIENEN

Der Positionierer kann auf Wunsch zusätzlich mit Bodenschienen ausgeliefert werden. Diese dienen dazu, dass die beweglichen Säulen exakt parallel zueinander verfahren werden können.

EINZEL-LAUFSCHIENE 3 METER

Artikel-Nr. 65000600

270 €

EINZEL-LAUFSCHIENE 6 METER

Artikel-Nr. 65000610

477 €

DOPPEL-LAUFSCHIENE 3 METER

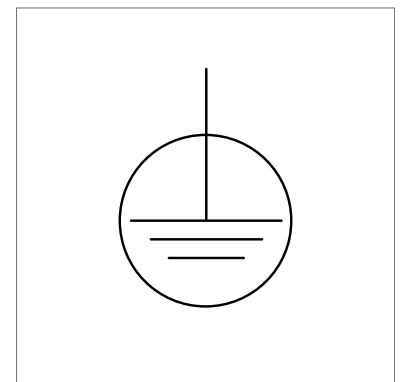
Artikel-Nr. 65000620

540 €

DOPPEL-LAUFSCHIENE 6 METER

Artikel-Nr. 65000630

954 €



DREHBARE MASSE

Durch den stabilen Masseanschluss direkt am Gerät wird eine optimale Verbindung zur Tischplatte gewährleistet (speziell während sich der Tisch dreht). Das Schweißgerät wird am Ende des Massekabels mit dem jeweiligen Anschluss verbunden. Somit werden verdrehte Massekabel verhindert.

Artikel-Nr. 65000400

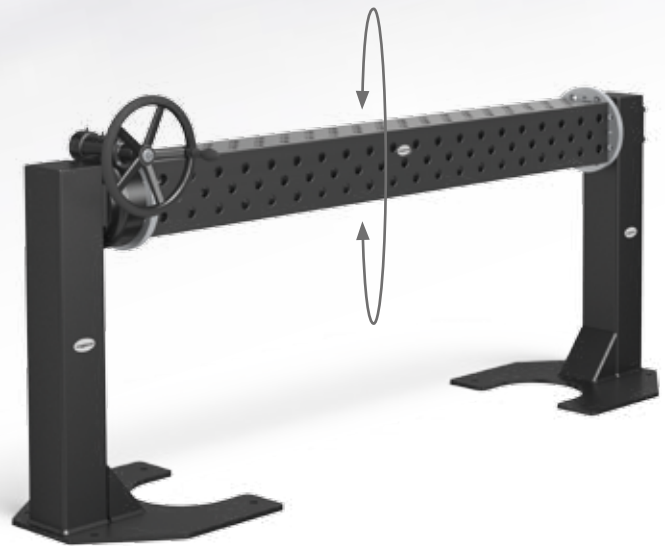
996 €

SIEGMUND M-POSITIONIERER

IHRE VORTEILE

Der Siegmund M-Positionierer eignet sich hervorragend für Schweiß-, Montage- und Wartungsarbeiten. Die Positionierung erfolgt über ein manuell angetriebenes Handrad.

Sie erhalten zwei verschiedene Typen des M-Positionierers mit Traglasten von 500 kg und 1.500 kg.



PRODUKTIVITÄT

- Schnelles Handling von Werkstücken
- Höchste Produktivität durch optimale Arbeitsposition
- Drehen von Werkstücken in einer Aufspannung
- Geringere Nebenzeiten durch Wenden von Bauteilen

ERGONOMIE

- Höchste Arbeitsleistung durch angenehmes Arbeiten
- Rückenschonendes Arbeiten für den Anwender

QUALITÄT

- Verbesserung der Qualität durch richtige Schweißlage (Wannenlage)
- Verbesserung der Qualität durch optimale Arbeitsposition

TECHNISCHE MERKMALE

- Kraftübertragung durch ein Lager mit integriertem Getriebe
- Antrieb manuell über Handrad
- Universalfansch zur Aufspannung von Siegmund U-Winkeln

WEITERE MERKMALE

- Sicherer Stand durch flächigen Fuß mit der Möglichkeit der Bodenverankerung
- Aufspannen von Bauteilen auf Siegmund U-Winkeln

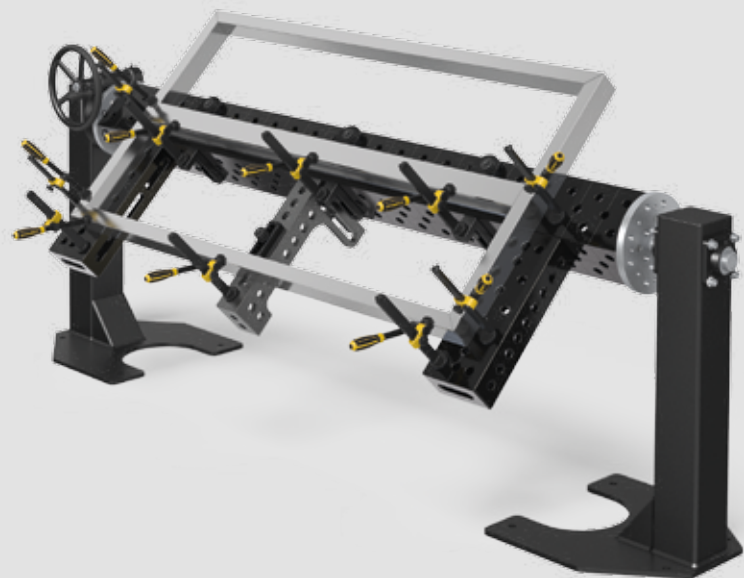
TECHNISCHE DATEN

	PM 500	PM 1500
Gewicht Positionierer	ca. 110 kg	ca. 180 kg
Max. Traglast ¹	500 kg	1.500 kg
Drehmoment	100 Nm	900 Nm
Steuerung	Handrad mit Griff, Ø 200 mm	Handrad mit Griff, Ø 315 mm
Antrieb	Manuell	Manuell
Übersetzungsverhältnis	1:73	1:73
Drehachse	horizontal	horizontal
Arbeitshöhe	850 mm	850 mm
U-Winkel Kompatibilität	System 16	System 28
Max. Länge U-Winkel	1.500 mm	3.000 mm
Artikel-Nr.	6M050016	6M150016
Preis	3.995 €	4.249 €

¹Bitte beachten Sie: Zulässige Traglast abzüglich Gewicht U-Winkel



Individuelle Lösungen für Ihre Projekte entwickeln wir gerne auf Anfrage.



ACHTKANTTISCHE

Der Siegmund Achtekantisch wird als Standardtisch für das ergonomische Arbeiten mit Positionierern eingesetzt. Mit Hilfe einer Adapterplatte wird der Achtekantisch auf dem Positionierer befestigt. Neben Achtekantischen können selbstverständlich auch quadratische oder rechteckige Tische verwendet werden.

SYSTEM 28

Bohrung Ø 28 mm | 100x100 mm Raster

Material: Stahl S355J2+N,
Plasmanitriert und BAR-beschichtet



Tischgröße	KOMPATIBEL MIT TYP						SEITENWANGE 200 MM	SEITENWANGE 100 MM	OHNE SEITENWANGE (25 MM)
	RP 1250	RP 2000	RP 3000	SL 2000	SL 4000	SL 6000	Plasmanitriert	Plasmanitriert	Plasmanitriert
600 mm	✓	✓	✓	✓	✓	✓			1.632 € Gewicht ca. 94 kg Artikel-Nr. 940600.P
800 mm	✓	✓	✓	✓	✓	✓	3.432 € Gewicht ca. 261 kg Artikel-Nr. 920800.P	2.928 € Gewicht ca. 189 kg Artikel-Nr. 920800.1.P	2.052 € Gewicht ca. 139 kg Artikel-Nr. 940800.P
1000 mm	✓	✓	✓	✓	✓	✓	4.008 € Gewicht ca. 412 kg Artikel-Nr. 921000.P	3.408 € Gewicht ca. 291 kg Artikel-Nr. 921000.1.P	2.412 € Gewicht ca. 198 kg Artikel-Nr. 941000.P
1200 mm	✓	✓	✓	✓	✓	✓	5.040 € Gewicht ca. 497 kg Artikel-Nr. 921200.P	4.284 € Gewicht ca. 394 kg Artikel-Nr. 921200.1.P	3.024 € Gewicht ca. 281 kg Artikel-Nr. 941200.P
1400 mm	✓	✓	✓	✓	✓	✓	6.336 € Gewicht ca. 690 kg Artikel-Nr. 921400.P	5.388 € Gewicht ca. 520 kg Artikel-Nr. 921400.1.P	3.804 € Gewicht ca. 389 kg Artikel-Nr. 941400.P
1500 mm	✓	✓	✓	✓	✓	✓	6.720 € Gewicht ca. 758 kg Artikel-Nr. 921500.P	5.712 € Gewicht ca. 579 kg Artikel-Nr. 921500.1.P	4.032 € Gewicht ca. 437 kg Artikel-Nr. 941500.P
1600 mm	✓	✓	✓	✓	✓	✓	7.320 € Gewicht ca. 861 kg Artikel-Nr. 921600.P	6.222 € Gewicht ca. 654 kg Artikel-Nr. 921600.1.P	
1700 mm	✓	✓	✓	✓	✓	✓	7.920 € Gewicht ca. 896 kg Artikel-Nr. 921700.P	6.732 € Gewicht ca. 714 kg Artikel-Nr. 921700.1.P	
1800 mm	✓	✓	✓	✓	✓	✓	8.640 € Gewicht ca. 976 kg Artikel-Nr. 921800.P	7.344 € Gewicht ca. 780 kg Artikel-Nr. 921800.1.P	
Aufpreis Adapterplatte							495 € Artikel-Nr. 940000	495 € Artikel-Nr. 940000	495 € Artikel-Nr. 940000

Weitere Tischgrößen sind auf Anfrage erhältlich. Auf Wunsch fertigen wir Ihnen gegen Aufpreis die Adapterplatte mit besonderem Anschlussbohrbild nach Ihren Bedürfnissen an. Aufgrund der kundenspezifischen Anpassung kann das Gewicht variieren.

SYSTEM 16

Bohrung Ø 16 mm | 50x50 mm Raster

Material: Stahl S355J2+N,
Plasmanitriert und BAR-beschichtet



Tischgröße	KOMPATIBEL MIT TYP						SEITENWANGE 100 MM	SEITENWANGE 50 MM	OHNE SEITENWANGE (12 MM)
	RP 1250	RP 2000	RP 3000	SL 2000	SL 4000	SL 6000	Plasmanitriert	Plasmanitriert	Plasmanitriert
500 mm	✓	✓	✓	✓	✓	✓			1.090 € Gewicht ca. 54 kg Artikel-Nr. 950500.P
600 mm	✓	✓	✓	✓	✓	✓	1.730 € Gewicht ca. 89 kg Artikel-Nr. 920616.P	1.557 € Gewicht ca. 74 kg Artikel-Nr. 920616.1.P	1.211 € Gewicht ca. 63 kg Artikel-Nr. 950600.P
800 mm	✓	✓	✓	✓	✓	✓	2.550 € Gewicht ca. 118 kg Artikel-Nr. 920816.P	2.295 € Gewicht ca. 104 kg Artikel-Nr. 920816.1.P	1.785 € Gewicht ca. 84 kg Artikel-Nr. 950800.P
1000 mm	✓	✓	✓	✓	✓	✓	3.050 € Gewicht ca. 169 kg Artikel-Nr. 921016.P	2.745 € Gewicht ca. 137 kg Artikel-Nr. 921016.1.P	2.135 € Gewicht ca. 111 kg Artikel-Nr. 951000.P
1200 mm	✓	✓	✓	✓	✓	✓	3.840 € Gewicht ca. 226 kg Artikel-Nr. 921216.P	3.456 € Gewicht ca. 189 kg Artikel-Nr. 921216.1.P	2.688 € Gewicht ca. 157 kg Artikel-Nr. 951200.P
Aufpreis Adapterplatte							495 € Artikel-Nr. 940000	495 € Artikel-Nr. 940000	295 € Artikel-Nr. 940000.1

Weitere Tischgrößen sind auf Anfrage erhältlich. Auf Wunsch fertigen wir Ihnen gegen Aufpreis die Adapterplatte mit besonderem Anschlussbohrbild nach Ihren Bedürfnissen an. Aufgrund der kundenspezifischen Anpassung kann das Gewicht variieren.

U-WINKEL

Der Siegmund U-Winkel wird als Verbindung zwischen zwei Positionierern eingesetzt. Diese lassen sich durch Winkel und Anschläge in jede weitere Richtung beliebig erweitern.

SYSTEM 28

Bohrung Ø 28 mm | 100x100 mm Diagonalraster

Material: Stahl S355J2+N,
Plasmanitriert und BAR-beschichtet



Größe U-Winkel	KOMPATIBEL MIT TYP					SYSTEM 28 Plasmanitriert
	PM 500	PM 1500	SL 2000	SL 4000	SL 6000	
500 mm		✓	✓	✓	✓	358 € Gewicht ca. 68 kg Artikel-Nr. 280360.P
1000 mm		✓	✓	✓	✓	598 € Gewicht ca. 130 kg Artikel-Nr. 280370.P
1500 mm		✓	✓	✓	✓	855 € Gewicht ca. 190 kg Artikel-Nr. 280380.P
2000 mm		✓	✓	✓	✓	1.050 € Gewicht ca. 245 kg Artikel-Nr. 280390.P
2400 mm		✓	✓	✓	✓	1.295 € Gewicht ca. 290 kg Artikel-Nr. 280391.P
3000 mm		✓	✓	✓	✓	1.625 € Gewicht ca. 365 kg Artikel-Nr. 280392.P

Weitere U-Winkel Größen sind auf Anfrage erhältlich.

SYSTEM 16

Bohrung Ø 16 mm | 50x50 mm Raster

Material: Stahl S355J2+N,
Plasmanitriert und BAR-beschichtet



Größe U-Winkel	KOMPATIBEL MIT TYP					SYSTEM 16 Plasmanitriert
	PM 500	PM 1500	SL 2000	SL 4000	SL 6000	
500 mm	✓		✓	✓	✓	315 € Gewicht ca. 12,50 kg Artikel-Nr. 160360.P
1000 mm	✓		✓	✓	✓	495 € Gewicht ca. 25,40 kg Artikel-Nr. 160370.P
1500 mm	✓		✓	✓	✓	635 € Gewicht ca. 35,70 kg Artikel-Nr. 160380.P
2000 mm			✓	✓	✓	895 € Gewicht ca. 47,00 kg Artikel-Nr. 160390.P

Weitere U-Winkel Größen sind auf Anfrage erhältlich.



SCHWEISS- UND SPANNTISCHSYSTEME



WEITERE INFORMATIONEN

Entdecken Sie die ganze Vielfalt unserer Produkte in unserem Produkt- und Anwendungskatalog (ca. 640 Seiten), Flyer oder auf unserer Internetseite www.siegmund.com

IHR FACHHÄNDLER

Bernd Siegmund GmbH

Ährenstraße 29 | 86845 Großaitingen | Deutschland (Bayern) | Telefon 0049 (0) 82 03 / 96 07 - 0 | Fax 0049 (0) 82 03 / 96 07 - 33
info@siegmund.com | www.siegmund.com

Alle Preise verstehen sich zzgl. gesetzl. MwSt., Verpackungs- und Transportkosten. Technische Änderungen vorbehalten.
Es gelten unsere allgemeinen Geschäftsbedingungen. Preisänderungen und Druckfehler vorbehalten. Ein Jahr Garantie.

Alle Texte, Bilder und Gestaltungselemente unterliegen dem Copyright der Bernd Siegmund GmbH. Kein Teil dieses Flyers darf ohne schriftliche Genehmigung des Rechtsinhabers analog, digital oder in einer anderen Form bearbeitet, vervielfältigt oder außerhalb dieser Broschüre veröffentlicht werden.